



# GT427 Manucut

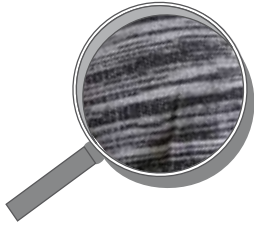
Fibre de verre  
référence de commande : 60018

## Qualités :

Large choix dans la qualité du support  
anti-coupure face aux différents risques  
La recherche de la souplesse et du confort pour  
l'utilisateur grâce à la technologie HCT  
Une résistance aux coupures maximum pour une  
sécurité optimale

## Domaines d'utilisation :

Fabrication et manipulation de barres  
d'acier  
Assemblage de tôles ou de pièces  
coupantes  
Fabrication d'outils  
Manipulation de verre



- Gant tricoté fibre de verre
- Poignet élastique

EN 388



254x

Tailles : 6/7/8/9/10

Equipement de protection individuelle soumis à la procédure d'examen CE de type et conforme à la directive 89/656/CEE. L'attestation CE de type est délivrée par : SGS (United Kingdom Ltd (0120) 202B Whole Parkway - weston Super-Mare - BS22 GWA - UK).